

Dein ist der Tag und Dein ist die Nacht

Saarbrücker **Nacht der Kirchen** Pfingsten 2011
am 12. Juni
Eröffnung: 18 Uhr, Ludwigskirche



www.saarbruecker-nacht-der-kirchen.de

Ein Produkt des **WOCHENSPIEGEL**

„Erleben, was Kirche alles sein kann“



Das Motto der vierten Saarbrücker Nacht der Kirchen lädt dazu ein, zu ungewöhnlicher Stunde in die Kirche zu gehen. Im vergangenen Jahr waren es über 10 000 Menschen, die dieser Einladung gefolgt sind und ein buntes und fröhliches, aber auch spirituelles und nachdenkliches Programm erlebt haben. Auch in diesem Jahr haben die Kirchengemeinden wieder eine große Zahl an Veranstaltungen auf die Beine gestellt, das zeigt wie lebendig und abwechslungsreich Kirche sein kann. Die Kirchen waren und sind die herausragenden Ge-

bäude in den Städten und Dörfern. Sie sind oftmals Wahrzeichen und Sehenswürdigkeiten. Sie sind aber auch Identifikationspunkte – und das nicht nur für die regelmäßigen Gottesdienstbesucher. Selbst wer von sich behaupten mag mit Kirche nicht viel am Hut zu haben, kann sich der emotionalen Wirkung nicht entziehen, die das Gebäude ausstrahlt. Die Kirche im Dorf oder im Stadtteil ist das Symbol für die eigene Heimat. Kirchen sind aber nicht nur zumeist wunderschöne Gebäude. Kirchen leben durch

ihre Gemeinden, die sich darin versammeln oder in Umfeld wirken. Unsere Zeit ist geprägt durch Probleme im sozialen Miteinander, durch Arbeitslosigkeit und damit verbundene Perspektivlosigkeit. In einer Kirchengemeinde arbeiten neben einem Pfarrer viele – meist ehrenamtliche – Helferinnen und Helfer, die nicht selten selbstlose Bereitschaft zeigen, einzelnen Menschen über schwierige Zeiten hinweg zu helfen oder Trost zu spenden. Dieses Angebot in einer Kirchengemeinde ist nicht bloß für ältere Menschen

sondern auch für Kinder und Jugendliche da. Diese haben natürlich andere Bedürfnisse, als die ältere Generation. So kann „der Nachwuchs“ einer Kirchengemeinde neue Kontakte knüpfen, Freizeitangebote wahrnehmen oder Geborgenheit finden, die ihm vielleicht anderen Ortes verwehrt bleibt. Nehmen Sie die Gelegenheit wahr, in der Nacht der Kirchen zu erleben, was Kirche alles sein kann. Ich freue mich darauf!

Peter Gillo
Regionalverbandsdirektor

„Begegnung mit Wort und Musik“

Das Motto der diesjährigen Nacht der Kirchen könnte durchaus einem Werbespot für Aktivurlaub, einem neuen Partygetränk oder einem leistungsfördernden Produkt der Pharmaindustrie entnommen sein. Denn heute „hat“ der moderne Mensch gerne beides im Griff: den Tag und die Nacht. Und, wer die Nacht gerne zum Tag macht, möchte es so tun können, dass „the day after“ nicht komatös entgleitet. Also: haben die beiden Kirchen endlich den Trend der Zeit entdeckt und rufen zur daueraktiven Lebensgestaltung auf? - gewissermaßen zur „spirituellen Dauerfete“ oder

alternativ zur „spirituellen Dauerleistung“ - je nach Neigung? Mitnichten: Ohne Miesepeterei erinnern sie ein mehrtausendaltes Gebetswort aus dem biblischen Buch der Psalmen. Damit müssen sie (mal wieder) den Menschen enttäuschen, denn er/sie ist mit „Dein ist der Tag – Dein ist die Nacht“ nicht gemeint. Wem hier der Besitz von Tag und Nacht, und damit die Verfügungs- und Gestaltungsgewalt, übereignet wird ist: Gott! Und die beiden Kirchen sagen dies im Zitieren des Psalms nicht allein denen, die sie bei der „Nacht der Kirchen“ ansprechen und empfangen

möchten, sondern sie sagen es sich auch selbst. Denn angesichts der vielen Veränderungen, die mit Worten wie „Strukturplänen“ und „Neuordnung von Ressourcen“ benannt werden, ist es gut, sich an DEN erinnern zu lassen, dem letztlich Zeit, und was in ihr geschieht, gehört. Dementsprechend lädt die „Nacht der Kirchen“ zu vielem ein: zum Entdecken taggrauer Gebäude in abendlicher Buntheit; zur Begegnung mit Musik und Wort in heiligen Räumen; zum Auffinden von Kirchen, die einem noch unbekannt sind; zum Treffen von Menschen, die einen Willkommen heißen;

zur gemeinsamen Bewegung mit Freunden zu geplanten oder zufällig entschiedenen Programmpunkten; und vielleicht auch: zum Gebet. Traditionell wird die ökumenische „Nacht der Kirchen“ am Abend und in der Nacht des Pfingstfestes begangen, am Ende jenes 50. Ostertages, der von „Sturmesbrausen“ und „Feuerzungen“ erzählt! Ein bisschen weniger darf es auch sein: ein Lüftchen und ein Lichtblick, die erkennen lassen: Wem ist der Tag – Wem ist die Nacht!

Pfarrer Benedikt Welter
Dechant



„Die Nacht als Zeit der Erfahrung mit Gott“



Früheren Generationen war die Nacht unheimlich, da gab es noch nicht so viele künstliche Lichtquellen. Für uns heute ist die Nacht vor allem eine Zeit entspannter Ruhe, für viele auch – gerade an Wochenenden – Zeit des ausgelassenen Feierns, für andere Zeit der Liebe und für einige auch Zeit der Arbeit. Die Nacht ist aber auch eine Zeit, die in Gottes Hand ist. Nach biblischem Bericht besteht jeder Schöpfungstag aus dem Rhythmus von Tag und Nacht. Die Nacht gehört von Anfang an zu den Schöpfungswerken Gottes. Sie ist nicht die feindliche Welt der Dämonen, sondern sie kommt von Gott und sie gehört zu

Gott. Die Nacht entdecken wir nun bereits im vierten Jahr als eine Zeit der Entdeckungen und Erfahrungen mit Gott. Die vierte Nacht der Kirchen in Saarbrücken öffnet wieder viele Kirchentüren und lädt ein, Kirche einmal anders zu erleben: In der Dunkelheit, in der Nacht, an einem Feiertag, den viele Nachtschwärmer nutzen, um auszugehen. Für uns ist diese Nacht die Nacht des Pfingstfestes. Des Tages, an dem Gott die Angst aus den Herzen der Jüngerinnen und Jünger vertrieben hat und die Begeisterung für Jesus Christus erneut in ihren Herzen entfacht hat. Wir freuen uns, auch dieses Jahr wieder zahlreiche Ange-

bote machen zu können, die auch begeisternde und inspirierende Erfahrungen mit Gott möglich machen. Es ist schön, dass wieder so viele haupt- und ehrenamtlich Mitarbeitende der Kirchengemeinden bereit waren, ein anspruchsvolles Programm vorzubereiten. Dafür möchte ich mich bei allen bedanken, die sich in diesem Jahr engagieren. Ihnen, der Besucherinnen und Besuchern der Nacht der Kirchen wünsche ich viele gute Erfahrungen mit der christlichen Kirche und mit dem christlichen Glauben.

Christian Weyer,
Superintendent des Kirchenkreises Saar-West

Die Nacht der Kirchen 2011 wird unterstützt von den Saarbrücker Stadtwerken, Kunsthaus Kopp, Saartoto, der Regierung des Saarlandes und der Landeshauptstadt Saarbrücken. Medienpartner sind der WOHENSPIEGEL und der Saarländische Rundfunk.

Impressum

Herausgeber:
Saarländische Wochenblatt
Verlagsgesellschaft mbH,
Bleichstraße 21-23, 66111 Saarbrücken
Telefon (06 81) 3 88 02-0
Telefax (06 81) 3 53 33

Redaktion:
Helmut Paulus, Hans Georg Schneider

Fotos:
azur, Paulus, Schneider, Würz

Satz:
TypoServ GmbH
Bleichstraße 21-23, 66111 Saarbrücken

Geschäftsführung und verantwortlich für den Gesamthalt: Helmut Gebauer

Druck:
Saarbrücker Zeitung
Verlag und Druckerei GmbH, 66117 Saarbrücken

Verteilte Auflage: 100.000 Exemplare
Sonderbeilage im Wochenspiegel Saarbrücken.
Alle veröffentlichten Beiträge sind urheberrechtlich geschützt. Ohne Genehmigung des Verlages ist eine Verwertung strafbar. Dies gilt auch für die Vervielfältigung per Kopie, die Aufnahme in elektronische Datenbanken und für die Vervielfältigung auf CD-ROM.

Kapelle des Ev. Stadtkrankenhauses und des Paul Marien Hospizes 1

Großherzog-Friedrich-Str. 44
St. Johann

Haltestelle Landwehrplatz

Die Kapelle im Evangelischen Stadtkrankenhaus Saarbrücken wurde 1965 eingeweiht. Sie liegt zentral im Erdgeschoss, bildet die Nahtstelle zwischen dem Alt- und dem Neubau und ragt wie ein großes Zelt in den Park des Krankenhauses hinein. Als Gottesdienststätte wird sie sowohl für evangelische Gottesdienste als auch für katholische Messen genutzt und als Raum der Stille von Patienten, Mitarbeitenden und Anwohnern gerne in Anspruch genommen.

Geschenk an die Kirchengemeinde

1884 ermöglichten der Kommerzienrat Emil Haldy und seine Frau, die vorher ihre Tochter Maria und ihren Sohn Paul verloren hatten, den Bau des Paul Marien Stiftes in Saarbrücken, und schenkten es der evangelischen Kirchengemeinde. Darin war die Einrichtung einer Krankenstation vorgesehen. Dies war der Grundstock des Evangelischen Krankenhauses. Aufgrund dieser Geschichte erhielt das 1996 erbaute Paul Marien Hospiz seinen Namen. Im Paul Marien Hospiz werden schwerkranke und sterbende Menschen im letzten Abschnitt ihres Lebens begleitet und gepflegt. Die Betreuung umfasst jeden Menschen ganzheitlich mit seinen körperlichen, sozialen und seelsorgerlichen Bedürfnissen.



Die Saarland Kliniken kreuznacher diakonie gehören zur Stiftung kreuznacher diakonie. Die Stiftung ist Träger von Krankenhäusern, Hospizen, Senioren-, Wohnungslosen-, Kinder-, Jugend- und Familienhilfen, Integrationsbetrieben sowie Wohnungen und Werkstätten für Menschen mit körperlichen und geistigen Behinderungen sowie psychischen Erkrankungen. Sie unterhält Bildungsstätten für Berufe im Sozial- und Gesundheitswesen. Die Stiftung beschäftigt über 5000 Mitarbeitende und ist der größte Träger diakonisch-sozialer Angebote innerhalb der Evangelischen Kirche im Rheinland.

Programm

Hospizkirche „Andere Tage und andere Nächte“

Ab 20 Uhr: Lichtinstallationen verwandeln die Kapelle in Tag und Nacht.

Zu jeder vollen Stunde: Klangschalen und Gongs füllen mit ihren Klängen die Kapelle, dazwischen Farbmeditation zum Thema „Loslassen“

Als Gemeinschaftsprojekt wird einem Objekt aus verschiedenen Materialien dem Titel „Tag und Nacht“ Gestalt gegeben

Evangelische Kirche Ensheim 2

Hauptstraße 64
66131 Saarbrücken-Ensheim

Haltestelle Kreuzfeldstraße

Die Protestantische Kirche in Ensheim wurde 1868/ 1869 als Bethaus erbaut. Neben dem Betsaal befand sich im Dachgeschoss eine (heute vermietete) Wohnung für den Vikar/ später Pfarrer und im Erdgeschoss ein Unterrichtsraum, in dem über viele Jahre (bis 1928; dann wieder von 1952-1967) die evangelische Schule untergebracht war.

Komplette Umgestaltung

Der ursprünglich klassizistische Saal wurde 1967 komplett umgestaltet und erhielt sein heutiges schlichtes Aussehen, das den Geschmack der damaligen Zeit widerspiegelt.

Die Wand zwischen Kirchenraum und Schulsaal wurde durch eine Falлтür ersetzt, so dass dieser Zuschalraum sowohl als Erweiterung des Gottesdienstraumes als auch für andere Veranstaltungen genutzt werden kann. Seit dem Jahr 1989 hängt an der Wand hinter dem Altar ein Bronzerelief-Triptychon des Darmstädter Bildhauers Thomas Duttonhoefer.



Programm

Heimatkirche Die Biosphäre, ein vielfältiger Lebensraum für viele unterschiedliche Geschöpfe

Musik und Texte, Lieder zum Mitsingen für jung und alt

Film über die Biosphäre

Puzzle mit Landschaftsfotos

Informationen über den Bliessgau

Dazu regionale Gerichte wie Apfelkuchen und Kartoffel-suppe



ARCHITEKTUR PLANUNG PROJEKTSTEUERUNG

app
architekten

ENERGIEBERATUNG

SICHERHEITS- UND GESUNDHEITSSCHUTZ-KOORDINATION

FRANK HUBIG

CHRISTIAN SAIBER

DIPLOM-INGENIEURE
ARCHITEKTEN AKS
HINDENBURGSTRASSE 59
66119 SAARBRÜCKEN

T: 06 81-95 97 14 50
F: 06 81-95 97 14 60
app-architekten.de

CRUX MIHI CERTA SALUS
CRUX MIHI REFUGIUM
CRUX EST QUAM SEMPER ADORO

kreuznacher diakonie

Saarland Kliniken
kreuznacher diakonie

Evang. Stadtkrankenhaus Saarbrücken (EVK)

Die Saarland Kliniken kreuznacher diakonie bieten Menschen in vielfältiger Weise Gesundheitsdienstleistungen und Hilfe zum Leben.

In unseren Kliniken gewährleisten spezialisierte Abteilungen individuelle Betreuung und ein Höchstmaß an Sicherheit im Krankheitsfall. Kompetente Ärzte und Pflegekräfte versorgen die Patienten in familiärer Atmosphäre.

Im Evang. Stadtkrankenhaus Saarbrücken (EVK) sind folgende Abteilungen tätig:

- Chirurgie
- Intensivmedizin
- Innere Medizin
- Orthopädie

Paul Marien Hospiz

Das Paul Marien Hospiz am Evang. Stadtkrankenhaus Saarbrücken (EVK) betreut Menschen am Lebensende in familiärer Umgebung mit medizinisch-pflegerischer Kompetenz und seelsorgerischer Begleitung.

Auch Familienangehörige, Bezugspersonen und Freunde werden von unseren Mitarbeitern in dieser Zeit, soweit gewollt, integriert, begleitet und entlastet.

Telefon: 06 81 - 38 86 - 0
E-Mail: info@saarlandkliniken.de

www.saarlandkliniken.de

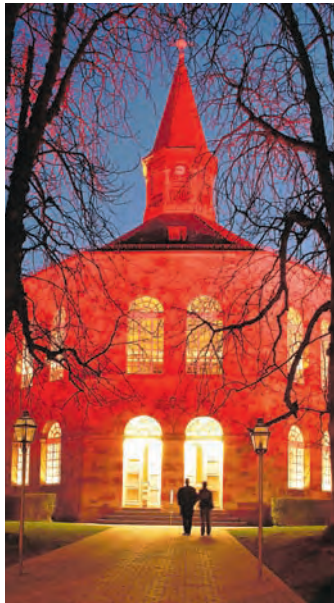
Evangelische Kirche Bischmisheim 3

Kirchstraße
Bischmisheim

Haltestelle Bischmisheim
Kirche

Die Evangelische Schinkelkirche im Saarbrücker Stadtteil Bischmisheim ist ein klassizistischer Sakralbau des aus dem preußischen Neuruppin stammenden Karl Friedrich Schinkel. Er legte 1824 den oktogonalen Zentralbau mit nachgeahmten korinthischen Säulen, die sowohl das Dach als auch den oberen Rundgang tragen, an. Die klaren, vorgegebenen Formen führen dazu, dass im Innenraum die Maße der Höhe wie auch die der Breite einander entsprechen.

Die Dorfkirche, deren Dach, einer Laterne gleichend, den Kirchturm trägt, wurde mit rotem Sandstein errichtet und hat einen schönen Zugang, der links und rechts durch Kastanienbäume gesäumt wird. Betritt man die lichte und helle Kirche, so sieht man auf Altar, Kanzel und Orgel in einer Linie, eine Form, die Martin Luther durch die Schlosskirche in Torgau vor-



gab, als er Altar und Orgel übereinander anordnete, um die Bedeutung der Verkündigung in Abendmahl und durch die Kirchenmusik hervorzuheben. Um den Altar herum sind Sitzbänke gruppiert, die dazu führen, dass nahezu jeder in gleicher Weise ins zentrale Geschehen der Verkündigung durch Abendmahl, Predigt und Musik einbezogen ist.

Programm

Kirche der Musik und
der Stille

20 Uhr bis 20.30 Uhr
Gregorianische Gesänge und
Orgelmusik zu Pfingsten
Schola gregoriana Saarbrücken,
Leitung: Werner Spaniol,
Orgel: Andreas Mehs

20.45 Uhr bis 21.15 Uhr
Gambenmusik der Renaissance
Gambenconsort „Canzonata“

21.30 Uhr bis 22 Uhr
Consortmusik aus dem alten
England
Blockflötenensemble Heav(en)ly
Wood, Leitung: Bernhard Stilz

22.15 Uhr bis 22.45 Uhr
„Vater-unser-Lieder“ von
Peter Cornelius (1824-1874)
Adolph Seidel, Bass, Thomas
Layes, Orgel

23 Uhr bis 24 Uhr
Pfingstliche Gedanken aus
der Geschichte der Kirche,
Gebet, Musik, Stille

Basilika St. Johann 4

Katholisch-Kirch-Straße/Ecke
Türkenstraße
St. Johann

Haltestelle Staatstheater

Die Basilika St. Johann im Herzen Saarbrückens wurde von Hofbaumeister F.J. Stengel 1754-1758 in einem zurückhaltenden, hellen Barockstil erbaut. Sie ist die traditionsreichste der katholischen Kirchen Saarbrückens und bereichert als markantes und schönes Gebäude das Stadtbild. Eine reiche Symbolik und Formensprache rund um die Personen Jesus und Johannes der Täufer illustrieren das Portal und das Innere der Kirche, die 1975 durch Papst Paul VI. in den Rang einer Basilika erhoben wurde.

Teil einer Großgemeinde

Heute ist die Basilika St. Johann Teil einer Großgemeinde, zu der drei weitere Saarbrücker Kirchen gehören. Als Citykirche bietet sie in ihrer zentralen Lage in der Einkaufs- und Fußgängerzone Saarbrückens ein vielfältiges liturgisches, geistliches, aber



auch kirchenmusikalisches Programm. Viele Menschen besuchen die – tagsüber geöffnete – Basilika auch außerhalb der Gottesdienste zum Gebet und zum stillen Verweilen.

Programm

„Nightfever“

19.30 Uhr bis Mitternacht
Gebet, Gesang, Gespräch

www.nightfever-saarbrücken.de

Der Hyundai ix20.
Der große kleine City-Van.
Ab 14.690 EUR

HYUNDAI

EURO NCAP
www.euroncap.com
TEST 2011

Auto Bild
Testsieger
Microvans
Heft 13/2011

Seine Vielseitigkeit. Ihr Freiraum.

Außen kompakt und innen mit viel Freiraum. Der Hyundai ix20 bietet Ihnen nicht nur viel Platz auf allen Sitzen, Sie können ihn auch ganz nach Ihren Wünschen umgestalten. Dank der asymmetrisch verschiebbaren Rücksitzbank mit 60:40-Teil- bzw. Umklappfunktion erhalten Sie bis zu 1.486 l Ladevolumen. Nutzen Sie den Freiraum – mit 5 Jahren Wartung inklusive und einem umfangreichem Garantiepaket.

www.hyundai.de

Kraftstoffverbrauch (l/100 km) und CO₂-Emissionen (g/km): von 6,5 l und 154 g (kombiniert) für den 1.6 Automatik bis 4,3 l und 114 g (kombiniert) für den CRDi blue.

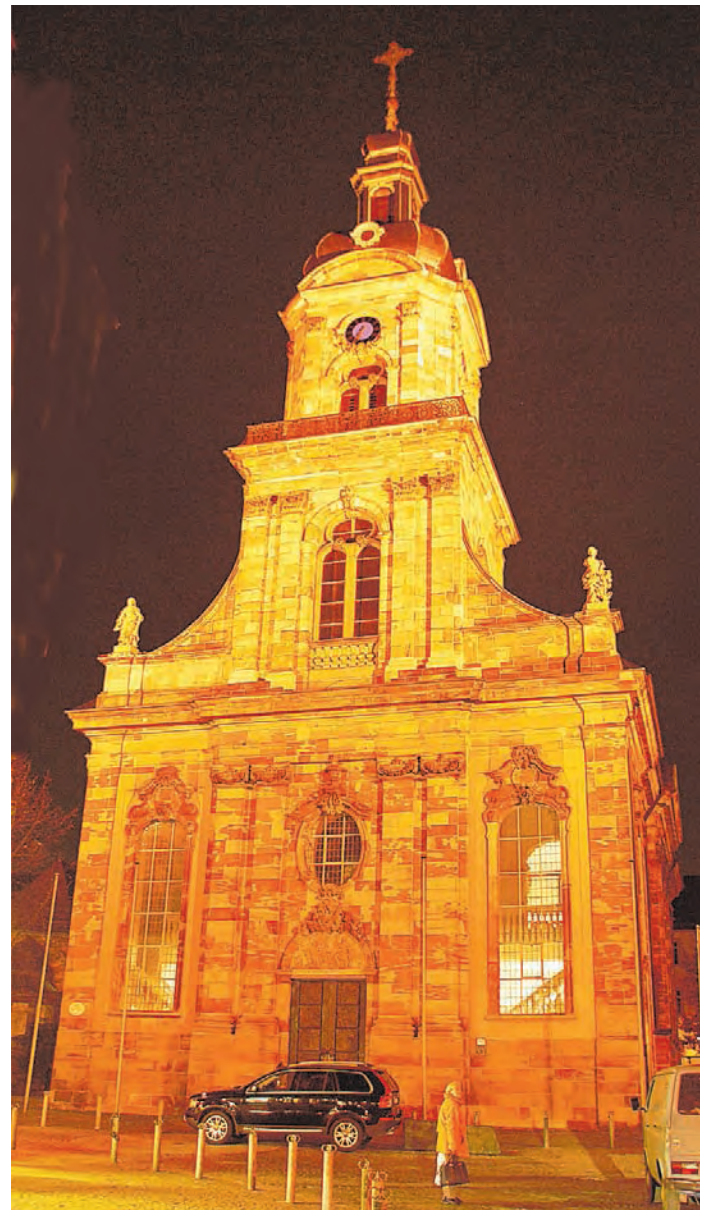
Fahrzeugaabbildungen enthalten z.T. aufpreispflichtige Sonderausstattungen. *Ein Privatkunden-Angebot mit 5 Jahren Fahrzeuggarantie ohne Kilometerbegrenzung, 5 Jahren Mobilitätsgarantie mit kostenlosem Pannendienst und Abschleppdienst und 5 Wartungen in bis zu 5 Jahren nach Hyundai-Wartungs-Gutscheinheft (gemäß deren Bedingungen).

Ihr größter HYUNDAI-HÄNDLER im Südwesten

SCHUMANN
AUTOHAUS

zufriedene Kunden serienmäßig
Saarbrücken-Burbach • Gerhardstraße 9
☎ (0681) 991 9900

www.Schumann-Autohaus.de



Ev. Gemeindezentrum Knappenroth 5

Im Knappenroth 1
Malstatt

Haltestelle
Schaumbergstraße

Das Ev. Gemeindezentrum Knappenroth wurde 1995 eingeweiht. Der durch mobile Wände abgetrennte Gottesdienstraum bietet rund 60 Besuchern Platz. Zwei Gruppenräume sind ebenfalls mit mobilen Wänden ausgestattet, so dass der Gottesdienstraum erweitert werden kann. Beim Bau wurde auf Barrierefreiheit geachtet.

Das Diakonische Werk an der Saar stellt sich vor

Das Diakonische Werk an der Saar, gGmbH, (DWSAAR) ist eine Gesellschaft der evangelischen Kirchenkreise Saar-Ost und Saar-West und zugleich der evangelische Wohlfahrtsverband an der Saar. Das DWSAAR bietet in rund 100 Einrichtungen im Saarland Menschen Hilfe, Beratung und Begleitung in allen persönlichen Notlagen an. Im Jugendhilfeverbund werden gefährdete und benachteiligte Kinder, Jugendliche und deren Familien und betreut. Jugendliche auf dem Weg in den Beruf, junge Erwachsene und Langzeitarbeitslose finden in der Jugendberufshilfe Unterstützung. Auch die „Offene Soziale Arbeit“ ist breit aufgestellt.

Als kirchliche Einrichtung ist das DWSAAR Partner evangelischer Kirchengemeinden im Saarland bei sozialen Fragestellungen.



Programm

**Diakoniekirche
„Inklusion beginnt im Kopf –
Gemeinschaft verwirklicht“**

Infos aus der Arbeit der Diakonie und zum Thema Inklusion und Unterhaltung.

20 Uhr
Eröffnung mit jiddischer Musik von Keschenik und Diakoniepfarer Udo Blank

20.30 Uhr
Film: „Tim, ein erfolgreiches Beispiel zur Integration von Kindern mit Behinderung“.

21 Uhr
Pantomime Jomi

21.30 Uhr
Keschenik

22.15 Uhr
Pantomime Jomi

23 Uhr
Keschenik

23.55 Uhr
kurzes Nachtgebet

Dazu Nachtcafé mit saarländischem Flammkuchen

Deutschherrnkapelle 6

Ecke Pfählerstraße/
Moltkestraße,
Alt Saarbrücken

Haltestelle Deutschernstraße

Die Deutschherrnkapelle ist das älteste noch bestehende Gotteshaus Saarbrückens. Die Kapelle hat einen außergewöhnlichen Grundriss mit einem quadratischen Schiff. Der Deutsche Orden bekam im Jahr 1227 von Graf Simon III. von Saarbrücken Grund und Boden am Hagen geschenkt.

Bald nach der Schenkung begannen die Ritter des Deutschen Ordens mit dem Bau eines Ordenshauses, einer Kapelle und Wirtschaftsgebäuden.

**Kapelle
in städtischem Besitz**

Die französische Revolution bedeutete schließlich das Ende des Deutschen Ordens in Saarbrücken. 1793 wurden die Güter konfisziert, säkularisiert und an Privatleute verkauft.

Im Jahr 1896 erwarb die Stadt Saarbrücken die Gebäude. Bis



heute befinden sich die Kapelle und die Gebäude in städtischem Besitz.

Seit 1991 ist die Deutschherrn-

kapelle der Ort der ökumenischen feministisch-theologischen Frauengottesdienste, die einmal monatlich unter der Verantwortung der Frauenbeauftragten der Evangelischen Kirchenkreise an der Saar stattfinden.

Auf dem wieder entdeckten und inzwischen gekennzeichneten Jakobspilgerweg durch Saarbrücken ist die Deutschherrnkapelle eine Pilgerstation.

Im Jahr 2007 wurde in die Deutschherrnkapelle eine 250 Jahre alte englische Orgel eingebaut.

Programm

Labyrinthkirche

20 bis 24 Uhr
Meditation und Inspiration am und im Labyrinth

Kommen, Ruhe finden, Inspiration erleben, einen Weg gehen – allein oder mit anderen gemeinsam

SR bei der Nacht der Kirchen Übertragung des Eröffnungsgottesdienstes

Der Saarländische Rundfunk war von Anfang an Medienpartner bei der „Nacht der Kirchen“. Mehr als zwanzig offene Kirchen beider Konfessionen laden auch in diesem Jahr wieder zu den unterschiedlichsten geistlichen, kulturellen und musikalischen Angeboten ein. Das werden sich die Reporter der aktuellen Sendungen der SR-Hörfunkwellen und des SR-Fernsehens auch in diesem Jahr nicht entgehen lassen. Bei der vierten „Nacht der Kirchen“ überträgt Antenne Saar, das deutsch-französische Informationsradio des Saarländischen Rundfunks live den Eröffnungsgottesdienst. Er beginnt um 18 Uhr in der Ludwigskirche. Musikalisch gestaltet wird der Gottesdienst vom Gospelchor Saarbrücken unter der Leitung von Wil-

helm Otto Deutsch. Superintendent Christian Weyer und Dechant Benedikt Welter predigen gemeinsam über einen biblischen Text aus dem Alten Testament. Dabei geht es in der symbolischen Erzählung des Ringkampfes zwischen Jakob und Gott, um das Ringen Gottes um den Menschen und um das Festhalten des Menschen an Gott, um ihm den Segen abzutrotzen. An den Eröffnungsgottesdienst schließt sich auf dem Ludwigplatz vor der Kirche eine Entsendungszeremonie an: Boten aus den Kirchengemeinden tragen das Pfingstfeuer mit Fackeln in die teilnehmenden Kirchen der Stadt. Nachhören kann man den Eröffnungsgottesdienst am Sonntag, 26. Juni um 10.04 in einer „Radiokirche Spezial“ auf SR2 KulturRadio.

**GUT
ZU HÖREN:**

**KIRCHE UND WELT. SONNTAGS 9.04 - 9.30 UHR:
KIRCHE UND WELT. 10.04 - 11.00 UHR: KIRCHPLATZ.
22.00 - 22.30 UHR: ORIENTIERUNG.**



**SONNTAGS 116 MINUTEN BEITRÄGE,
GESPRÄCHE UND KOMMENTARE**

FREI HAUS!

SR2

KULTURRADIO

... gut zu hören.

www.SR2.DE - UKW 91,3

Immanuelgemeinde 7

Ecke Heuduckstraße/
Gärtnerstraße
Alt-Saarbrücken

Haltestelle Roonstraße

Die Immanuelgemeinde zählt 190 Mitglieder und gehört zur Selbständigen Evangelisch-Lutherischen Kirche (SELK). Sie ist ökumenisch interessiert und engagiert in der Arbeitsgemeinschaft Christlicher Kirchen (ACK). „Lassen Sie sich von frischen Gottesdienstformen und musikalischen Glaubenszeugnissen überraschen“, sagt Pfarrer Edmund Hohls.

Informationen im Internet:
www.selk-sb.de

Programm

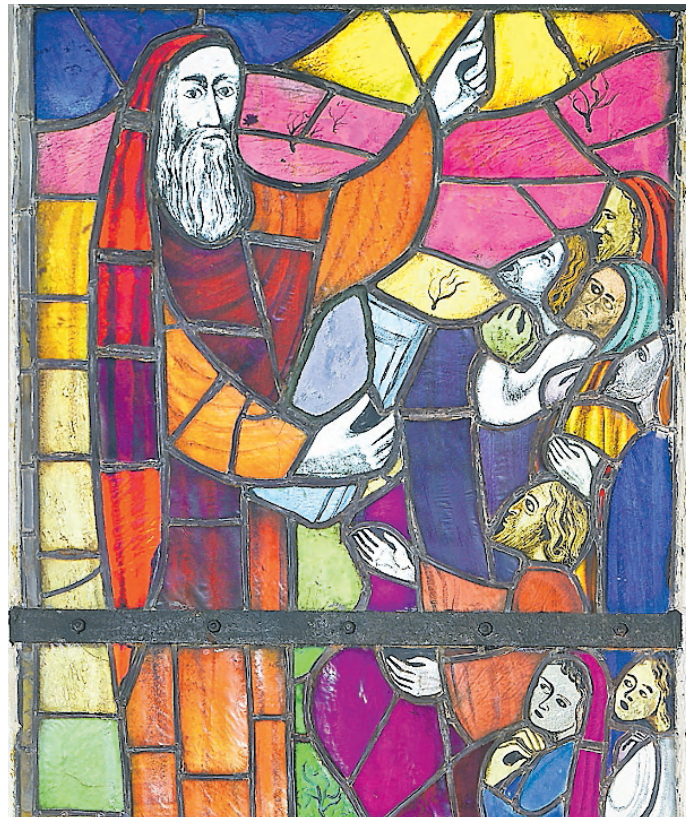
„Dein ist der Tag
und Dein ist die Nacht“

20 bis 20.30 Uhr
Ankommrunde mit Singen moderner Lieder

20.30 bis 21.30 Uhr
Jugendgottesdienst

21.45 bis 22.45 Uhr:
„6.000 Punkte für den Himmel“
– Gespräch über Sünde und Gnade aus biblischer Sicht

23 bis 24 Uhr
Offenes Singen



Johanneskirche 8

Cecilienstraße 2,
St. Johann

Haltestelle Rathaus

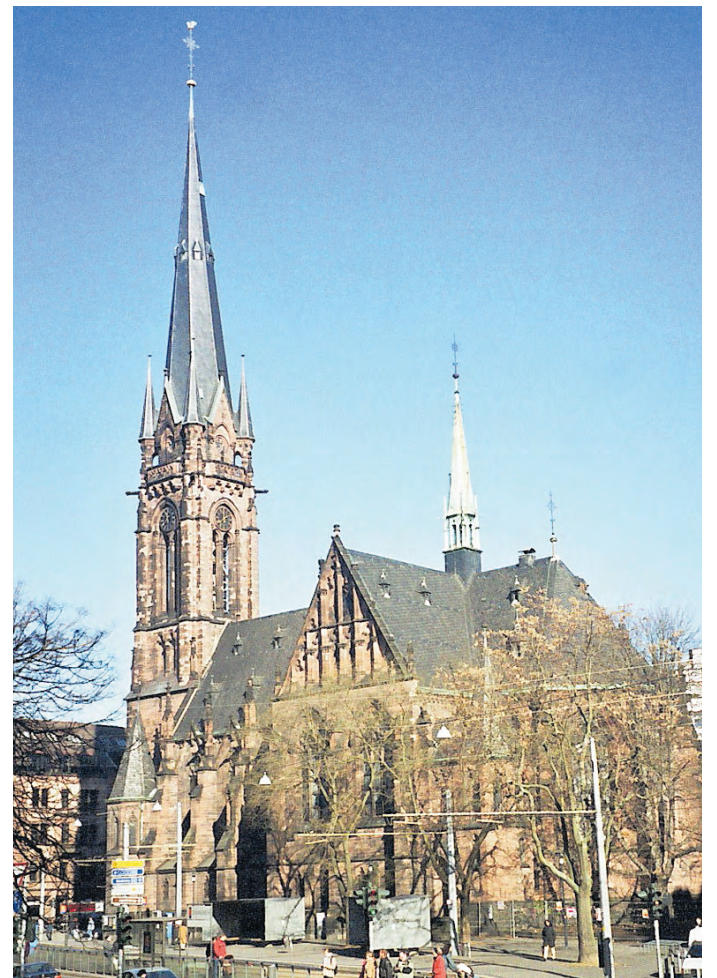
Die Johanneskirche, erbaut vom St. Johanner Architekten Heinrich Güth, wurde 1898 in Dienst genommen und ist Teil eines neogotischen Stadtensembles, zu dem auch das Rathaus gehört. Der Kirchenraum hat viele Veränderungen erfahren. Zuletzt wurde sie in den 1990er Jahren umgebaut, um den Erfordernissen einer modernen Citykirche zu entsprechen.

**Reden,
beten und feiern**

Die Johanneskirche ist heute ein Ort, an dem Menschen mit einander reden, beten, feiern, lachen und ins Gespräch kommen können. Die Angebote des „Projekt Johanneskirche“ orientieren sich an drei Schwerpunkten: Kontemplation, Kommunikation, Kultur. Die tagsüber geöffnete Kirche (täglich außer Montag von 15 bis 18 Uhr) bietet die Möglichkeit, den Kirchenraum auch außerhalb der Gottesdienste zu erleben.

Der Kirchengarten an der Johanneskirche ist eine Oase der Ruhe inmitten des städtischen Treibens mit einem Labyrinth, einem Brunnen und sieben goldenen Toren zum himmlischen Jerusalem und Bänken, die zum Ausruhen und Verweilen einladen.

Die Johanneskirche ist als offizielle Kircheneintrittsstelle an zwei Tagen in der Woche geöffnet: dienstags und freitags von 15 bis 18 Uhr.
www.j-kirche.de



Programm

„Die Arche“
Licht und Klanginstallation
mit Tanz – Performance

Die Johanneskirche in der Saarbrücker Innenstadt wird in dieser Nacht zur „Arche“, die den Besucher auf der Reise ins Unbekannte und in neue Gedankenwelten trägt. Die Arche – das Schiff, das jedem Weibchen und Männchen

seiner Art das Leben schenkte. Die Arche – Ort der Geborgenheit, der Gemeinsamkeit, des Überlebens, aber auch Ort der Entscheidung und des Neuanfangs.

Ab 20 Uhr: Licht- und Klanginstallationen

Ab 22 Uhr: Tänzerinnen und Tänzer der Donlon Dance Company mit eigens für diese Nacht entwickelten Choreografien

**Getränkediens
Gummelt**

Hauslieferung!!!
Wer's morgens bestellt,
es am gleichen Tag erhält.
– Festeservice –



**Den beiden Kirchen wünschen
wir zu ihren Veranstaltungen
an Pfingsten viel Erfolg!**

**Das Team der
Fa. Getränke Gummelt GmbH**

Gersweilerstraße 15, 66117 Alt-Sbr., Tel. (06 81) 5 76 13
www.getraenke-gummelt.de

Sauberer Service. Garantiert

SSG Saar-Service GmbH
Mainzer Straße 159 a
66121 Saarbrücken

• Gebäudereinigung/

Krankenhausreinigung

• Pflege von Außenanlagen

• Baumpflege/

Seilklettertechnik

• Hausmeisterdienste

• Sicherheitsdienste

• Winterdienst

• Abfallentsorgung

• Graffiti-Entfernung

• Reinigung von

Verkehrsmitteln

SSG
Saar Service Gesellschaft

Tel. (06 81) 96 73 60 • www.saar-service-gmbh.de

Ludwigskirche 9



Ludwigsplatz
Alt-Saarbrücken

Haltstelle
Hinter der Ludwigskirche

In Ludwigskirche und Ludwigsplatz von Friedrich Joachim Stengel verdichten sich barockes Bauen, protestantische Kirchenbautheorie, Maßwerkssystem, zeit- und kunstgeschichtliche Aussagen in der „Place Royale“-Invention. 1775 in Dienst genommen, mit kreuzförmigem Grundriss ist das Gotteshaus eine „Breit-saal-“ oder „Querhauskirche“ mit Emporen in den vier Kreuzarmen. Die Empore im Ostannex mit Fürstenthron wird getragen von „weltlicher“ (Szepter / Gesetzesrollen-Gerechtigkeit) und „geistlicher Gewalt“ (Herz-Barmherzigkeit und Schlüssel – Wächteramt der Kirche, Buße und Beichte). Die Westempore mit der Orgel wird getragen von „Sakrament“ (Kelch) und „Predigt“ (Bibel), sowie „vokaler“ (Notenblatt) und „instrumentaler Kirchenmusik“ (Blasinstrument). Die Karyatiden im Südbereich stehen für „Freigiebigkeit/Wohlstand“ (Füllhorn) und „Friede“ (Zweig), im Norden für „Hoffnung“ und „Leiden“ (Wurzel Jesse und Fackelhalter), die auf den kommenden Messias hinweisen. Martin Luthers Zwei-Reiche-Lehre wird dargestellt. Christfest, Karfreitag, Ostern, Pfingsten innen und außen in den Symbolen erkennbar. Seit der Bombenzerstörung am 5.10.1944 wird die Kirche restauriert.

Programm

Gospelkirche

20 Uhr
Der Gospelchor Saarbrücken (Leitung Otto Deutsch) führt das Musical „Godspell“ von Stephen Schwartz in einer konzertanten Fassung auf. „Godspell“ ist die altenglische Fassung von „Gospel“ und bedeutet wörtlich: „gute Nachricht“. Dem Musical liegt die Geschichte Jesu nach dem Matthäus-Evangelium zugrunde, aber die Musik ist von heute! Beides zusammen ist eine ungemein reizvolle Mischung, und man hört die Worte aus dem Evangelium und aus der christlichen Glaubensgeschichte, wenn sie so gesungen werden, ganz neu.

21.30 Uhr
GospelBoat der Gospelchor der Evangelischen Kirchengemeinde Ottweiler (Leitung Bettina Nonnweiler) singt Gospels, Spirituals, afrikanische Musik sowie Musik aus der englisch-anglikanischen Tradition. Begleitet wird das Ensemble von Prof. Jörg Nonnweiler an Klavier und Orgel

23 Uhr:
Moderne Anbetungsmusik mit der Gruppe „Trinity“. Rebecca Vanden Berg (Oregon, USA), Jeffry Simangunsong und Dave Soepriyadi (Indonesien) loben und preisen Jesus durch moderne christliche Musik aber auch durch alte Gospel.

Christuskirche 10

St. Johann
Rotenbühler Weg

Haltstelle Rotenbühl

Die Christuskirche auf dem Rotenbühl ist ein Ort, der Zeugnis gibt von Wandel und Beständigkeit. Nach dem 2. Weltkrieg gab es auf dem Rotenbühl zunächst eine Notkirche mit einer lebendigen Kinder- und Jugendarbeit. Zusammen mit dem Architekten Rudolph Krüger entwickelte das Presbyterium die Pläne für ein Gesamtensemble einer Kirche mit Gemeindeparkplatz. Höhepunkt und Abschluss des Gesamtvorhabens war vor 50 Jahren die Einweihung der Kirche am Sonntag Jubilate 1959.

Ein besonderes Gestaltungselement der Kirche sind die vier Glaswände. Sie nehmen symbolhaft alt- und neutestamentliche Offenbarungsworte auf. Durch alle vier Glasbilder zieht sich das Zeichen des Bundes, den Gott für alle Zeit geschlossen hat: ein Lichtbogen mit dem Scheitelpunkt über dem Kreuz. So zeugt die Christuskirche von der Beständigkeit der frohen Bot-



schaft, während die Menschen kommen und gehen. Im Laufe der Jahre ist die Christuskirche mit ihren Räumen zum Zentrum verschiedenartiger musikalischer Arbeit geworden.

Programm

Schöpfungswunder – Natur entdecken – Kirche entdecken – Ein Erlebnis für Groß und Klein

Im Mai 2009 wurde der Bliesgau von der UNESCO als Biosphärenreservat anerkannt.

In der Christuskirche können Große und Kleine dieses Wunder der Schöpfung mit allen Sinnen entdecken: Zur Ruhe kommen, Vogelstimmen erraten, etwas über Bienen erfahren, den Jakobsweg erkunden, ein Stück Erde auf seine Bewohner untersuchen und selbst schöpferisch die Welt, das eigene kleine Biosphärenreservat kreativ mit Naturmaterialien gestalten.

Und natürlich kann auch gekostet werden, was der Bliesgau Kulinarisches zu bieten hat. Es laden ein: Die Kinderkirche, die Natur- und Landschaftsführer im Biosphärenreservat Bliesgau und Naturschütze e.V.

Notkirche am 40er Grab 11

Spicherbergstr./
Lerchesflurweg,
Alt-Saarbrücken

Haltstelle 40er Grab

Die ev. Notkirche ist eine der ganz wenigen noch erhaltenen und kirchlich genutzten Holznotkirchen Deutschlands. Ein flaches Satteldach schließt den eingeschossigen einschiffigen Bau ab, der während des 2. Weltkrieges in der Schweiz als Militärbaracke angefertigt wurde. Aus dem Notgeschenk ist eine Besonderheit geworden, der heimelige Innenraum bietet auch ökumenische Gastfreundschaft für die katholische Schwesternkirche St. Jakob und die Alt-Katholische Gemeinde Christi Frieden.



Programm

Herberge – ein Platz ist immer frei

Die Notkirche lädt zum Genießen, Ruhe finden, Unterhalten,

Hören, Sehen, und Spielen. ein. Neben Musik und Lesungen steht diesmal ein Kunstobjekt im Zentrum des Abends – das wandernde, wachsende und fließende Altartuch der Künstlerin Katharina Krenkel.

Im Überblick:
19:30 Uhr: Opening – Spielen, Reden, Speisen
20 Uhr: Die Cello Kids
20:30 Uhr: Katharina Krenkel und das wandernde, wachsende fließende Altartuch
21 Uhr: Jazz AG des LG
21.30 Uhr: Heike Wagner liest Nachdenkliches
22 Uhr: Nachtflöten
22.30 Uhr: Heike Wagner liest Nachdenkliches
23 Uhr: Kirchenkabarett
23.45 Uhr: Abendessen

www.saarticket.de
Berliner Promenade 12 • 66111 Saarbrücken

KULTOUR - Veranstaltungen in der Ludwigskirche

Hotline: **0681 588 22 222**
+++ gebührenfrei +++ Tickets per Post: Versand nur 3€ +++

marshall & alexander
Paradisum
Das Kirchenkonzert
Mo 03.10.11 Ludwigskirche 19.30h

GREGORIAN
DIE GROSSE WEIHNACHTSTOURNEE 2011
Fr 09.12.11 Ludwigskirche 20.30h

the new generation
Christmas Classics 2011
Die Weihnachtshow mit Kinderchor
Do 15.12.11 Ludwigskirche 20h


spielbar
 spielzeug
 gepa-produkte
 kinderparken
 trinkbar

Nauwieserviertel
 Cecilienstraße 15
 66111 Saarbrücken
 Tel.: 06 81 / 91006 76
 www.spielbar-saarbruecken.de

Paris im 4-Sterne-Hotel
 • 3-tägige Busreise
 • 4-Sterne-Hotel Renaissance in La Défense
 • Frühstücksbuffet
 • Stadtrundfahrten
 z. B. am 08.07., 13.08., 16.09., 01.10.


 pro Pers.
 DZ/ÜF ab €
192,-

ANTON GÖTTEN REISEN
 Information unter 0681 3032-00 oder www.goetten.net
 über 100 Jahre
 Reiseerfahrung


A. Stein & Sohn
 Getränke-Fachhandel

Kath.-Kirch-Straße 16–22
 ☎ (0681) 361 51 0
 Fax (0681) 362 63
 66111 Saarbrücken

● **Biere** ● **Spirituosen**
 ● **Weine** ● **Champagner**
 ● **Alkoholfreie Getränke**


B/BI[®]
 Die Büroeinrichter

»Büro -
 Einrichtungen
 so individuell
 wie Sie!«

Öffnungszeiten:

Montag bis Donnerstag: 8:15 bis 17:00 Uhr
 Freitag: 8:15 bis 15:30 Uhr
 Samstag: 10:00 bis 14:00 Uhr
 und nach Vereinbarung

B/BI Bertsch Büro Informatik GmbH
 Zeppelinstraße 2 • 66117 Saarbrücken
Fon 06 81/59 11 • Fax 06 81/59 16
Mail info@b-bi.de • www.b-bi.de

Evangelische Kirche Schafbrücke 12

Am Lorenzberg
Schafbrücke

Haltestelle Neuscheidt

Die evangelische Kirche am Lorenzberg wurde 1953 gebaut und 1985 um ein großzügiges Gemeindezentrum erweitert. Zusammen mit dem Pfarrhaus liegt die Kirche am Ende eines kurzen Privatweges „Am Lorenzberg“. Über Treppen ist sie auch von der Nußbaumstraße und dem Distelfeld zu erreichen.

Das Gemeindezentrum ist Mittelpunkt vieler Aktivitäten der Kirchengemeinde. de Kella – so heißt der Jugendtreff im Keller des Gemeindezentrums. In den frisch möblierten Räumen gibt es Billard, Tischfußball und eine Küche. In den Nebenräumen wird Tischtennis gespielt und es proben verschiedene Bands. Außerdem ist eine Internetstation mit fünf Rechnern vorhanden. Die Räume stehen (Ex-)Konfirmanden und deren Freunden zur Verfügung.



Programm

Gourmet-Kirche
Das beste Essen aus der Bibel

20 bis 24 Uhr:
Der Lorenzberger Kochclub „Männer am Herd“ kocht biblische Gerichte, die probiert

werden können. Dazu gibt es eine Ausstellung „Kulinarisches aus biblischen Zeiten“ und Musik vom Markus Daniel mit seinem Programm „Meine Lieder“ am Flügel. Im Gottesdienstraum der ev. Kirche am Lorenzberg wird gekocht, gegessen, getrunken und geplaudert.

Schlosskirche 13

Am Schlossberg
Alt Saarbrücken

Haltestelle Staatstheater

Die Schlosskirche zählt zu den bedeutenden mittelalterlichen Zeugnissen in Saarbrücken. An ihrer Stelle stand zunächst eine wohl vor 1261 gegründete, dem heiligen Nikolaus geweihte Kapelle. Die spätgotische Kirche selbst findet erstmals 1476 Erwähnung. Nach massiven Beschädigungen durch einen Bombenangriff 1944 wurde die Schlosskirche 1952 bis 58 wieder aufgebaut. Georg Meistermann schuf mit dem 1958 bis 59 entstandenen Glasmalereizyklus für die 26 neuen Glasfenster der Kirche sein größtes zusammenhängendes Ensemble. Von der originalen Barockausstattung haben sich unter anderem die spätbarocken Grabmäler des Saarbrücker Herrscherhauses erhalten. Zunächst wieder als Gotteshaus dienend, wurde das Gebäude seit 1982 von der Hochschule für Musik Saar genutzt, bis es 1993 in den Besitz des Saarlandes überging. 2004 wurde es als Museum in der Schlosskirche, das die sakralen Kunst- und Kulturdenkmäler der Stiftung Saarländischer Kulturbesitz und anderer Leihgeber präsentiert, wieder einer breiten Öffentlichkeit zugänglich gemacht.



Programm

Pfingstmusik vom Mittelalter bis heute

Alte und Neue Musik zu Pfingsten erfüllt die Schlosskirche anlässlich der Nacht der Kirchen, umrahmt von Führungen durch das Museum in der Schlosskirche.

Unter dem Titel „Veni Creator Spiritus – Komm Schöpfer Geist“ präsentiert die pfingstliche „KonzertVesper“ Vokal- und Instrumentalmusik von Bach, Biber, Glaus, Dunstable, Kaminski, Kagel, Scheidt,

Schroeder u. a. Es singt und spielt das Ensemble la rosa dei venti and Friends (Konzeption und Leitung hat Lutz Gillmann):
Claudia Kemmerer (Mezzosopran),
Mechthild Blaumer (Violine und Fidel),
N. N. (Violoncello und Viola da gamba),
Lutz Gillmann und Eri Takeguchi (Orgel und Cembalo).

Im Überblick:
19 Uhr: Führung
20 Uhr: Pfingstmusik
21 Uhr: Führung
22 Uhr: Pfingstmusik
23 Uhr: Führung

Jugendkirche eli.ja

Kirche St. Elisabeth 14

Ecke Hellwigstraße/
Halbergstraße
St. Johann

Haltestelle Lessingstraße

Errichtet wurde St. Elisabeth als sogenannte Vikarienkirche in den 50er Jahren vom Architekten Professor Fritz Thoma. Kennzeichnend für ihren Stil sind die nüchterne Stahlbetonskelettstruktur und die bunten Glasbänder, die sich im oberen Teil der Kirche um das ganze Gebäude entlang ziehen. Ihr Grundriss entspricht der Form des Heiligen Rocks in Trier. Die Kirche St. Elisabeth ist im Bistum Trier die einzige Kirche im Stil der 50er Jahre, die bis heute unverändert geblieben ist.



Seit 2007 gibt es in Saarbrücken die Kirche der Jugend „eli.ja“ in der Kirche St. Elisabeth. Das Kirchengebäude wird gemeinsam mit der Pfarrei genutzt. Bunte Scheinwerfer und Laserlicht, Musikanlagen und „so ganz andere“ Sitzmöbel sind äußere Zeichen der Jugendkirche im „alten“ Kirchenraum.

Programm

Keltische Nacht
Tänze aus Schottland und Musik aus keltischen Ländern

19.30 bis 20.30 Uhr: Tanzworkshop „Schottische Tänze“ mit der Tanzgruppe „the wee hoppers“

20.30 bis 21 Uhr: Musik und Texte zu keltischer Spiritualität

21.00 bis 22.00 Uhr: Tanzworkshop 2

22 bis 22.30 Uhr: Musik und Texte 2

22.30 bis 23.30 Uhr: Tanzworkshop 3

23.30 bis 24 Uhr: Musik und Texte 3

St. Thomas Morus 15

Gaußstraße 9
Am Homburg

Haltestelle Gaußstraße

Die Kirchengemeinde St. Thomas Morus wurde im Jahre 1968 errichtet. 11 Jahre lang war die Gemeinde selbstständig und diese Zeit war geprägt von der Aufbruchstimmung des II. Vatikanischen Konzils. Mit einem ganz außergewöhnlichen Schwung wurde das Gemeindeleben getragen, in einem Stadtviertel, das außerhalb der Hektik der Stadt, eine hohe Wohnqualität bietet. Im Januar 2005 verlor die Kirchengemeinde St. Thomas Morus ihre Selbstständigkeit und gehört nun zur Innenstadtpfarrei St. Johann.



Programm

„Kabarettkirche“
Das schreit doch zum Himmel Teil 2

Ab 21 Uhr
Nach dem Erfolg seines Kirchen-Kabarett-Programmes „Das schreit doch zum Himmel“ bei der Nacht der Kirchen 2009 in St. Thomas Morus, präsentiert der Kabarettist, Physiker und Kirchenmusiker Detlev Schönauer nun

die Fortsetzung „Selig sind die Armen im Geiste“ (Mt 5,3) Auch dort philosophiert der französische Bistrowirt Jacques wieder über Gott und die Welt. Vor allem plaudert er wieder mal voll aus dem Nähkästchen und lästert charmant über seine Bistrobeseher aus der nahen Kirchengemeinde, dem Pfarrgemeinderat, dem Kirchenchor und natürlich Hochwürden selbst. Es geht ums Leben und ums Sterben, ums Glauben und auch ums Sündigen. Schreiend komische musikalische und sprachliche Parodien würzen das Programm, das viel Spaß macht, informiert, aber auch ein paar kleine Denkanstöße geben soll.

Als langjähriger Organist und Kirchenchorleiter kennt Schönauer die ganzen Insider-Geschichten natürlich „aus dem ff“ und präsentiert sie witzig und unterhaltsam, bleibt dabei aber seriös und wird nie blasphemisch. Ihm geht es viel weniger darum, die Kirche zu kritisieren, als viel mehr, ums Gläubigen ein wenig den Spiegel vorzuhalten und über die kleinen Verfehlungen und Marotten der Schäfchen zu lästern – ohne dabei den Schäfer zu vergessen. Also nix wie hin, ob Katholik oder Protestant.

Die Kirche öffnet um 20 Uhr. Für das leibliche Wohl ist bestens gesorgt.

OPTIK AM SCHLOSS GmbH

Inh.: Claude Brettar

Stengelstr. 18 · 66117 Saarbrücken · Tel. 0681 - 52534

seit über **50** Jahre Ihre Gärtnerei

Gärtnerei MONZEL

Blumen + Pflanzen

- Grabneuanlagen
- Moderne Floristik
- Trauerfloristik
- Dauergrabpflege
- Beet- und Balkonpflanzen
- Grabpflege

Am Waldfriedhof · Moselstr. 44 · 66113 Saarbrücken
☎ 06 81/7 26 43 · www.monzel.eu

J. KEMPF GMBH HOLZBAU

Die Steinzeit ist zu Ende, wir bauen mit Holz!

- Zimmerarbeiten
- Holzrahmenbau
- Balkone
- Carport
- Überdachung
- Fassaden
- Dachaufstockung
- Altbausanierung

Pfarrgasse 57
66386 St. Ingbert
Telefon 06894/2293

Ihre Saarbrücker Friedhöfe

0800-999-8001

Die 24h-Service-Hotline

für Fragen zu Grabarten, Bestattungsvorsorge, Trauerhilfe und Friedhofspflege.

Persönlich, kostenfrei, rund um die Uhr – an sieben Tagen in der Woche.

LANDESHAUPTSTADT SAARBRÜCKEN FBS FRIEDHOFS- UND BESTATTUNGSBETRIEB DER LANDESHAUPTSTADT SAARBRÜCKEN

Bahnhofstraße 32, 66111 Saarbrücken
Tel. 0681/905-4289
E-Mail: FBS@saarbruecken.de, www.saarbruecker-friedhoefe.de

Ehre den TOTEN –
Hilfe den LEBENDEN
 – seit 1935 –
BESTATTUNGEN Emil Kröner
 – fachgeprüfte Bestatter –
Sbr.-Malstatt, Frankenstraße 47
☎ 06 81/4 25 04
www.thiery-kroener-bestattungen.de
Tag und Nacht erreichbar

┆ Beratung
 ┆ Planung
 ┆ Projektplanung
 ┆ Statik
 ┆ Begutachtung
 ┆ Sanierung


INGENIEURGESELLSCHAFT MBH
STAHL-BETON-MASCHINENBAU
66119 SAARBRÜCKEN
SAARGEMÜNDER STRASSE 31
 TEL.: (0681) 5 20 39 · FAX: (0681) 5 20 62
 MOBIL (0172) 6 17 51 74
 E-MAIL: whr-sbr@t-online.de

Paramente · Kirchengesänge · Devotionalien · Ikonen · Wachswaren · Kunstgewerbe · Bücher

Rechtzeitig zur Reisezeit!
Christopherus
Der Schutzpatron der Reisenden

jetzt auf Ihrer
Fahrradklingel
 ø ca. 6cm, verchromt

nur **6,50**

außerdem
 haben wir eine große Auswahl
 an Christopherus-Plaketten,
 Schlüsselanhängern und Fischaufklebern
 für jede Art von Fortbewegungsmittel


www.Kunsthaus-Ropp.de
 Obertorstraße 8 - St. Johanner Markt
 66111 Saarbrücken
 Tel./Fax: 06 81/3 65 79




MUSIKHAUS
ARTHUR KNOPP
 Das große Musik- und Pianohaus an der Saar


Wir bauen um!
 Ab sofort: Jede Menge Sonderpreise!


Zubehör
 Blasinstrumente
 Schlaginstrumente
 Percussion-Instrumente
Großes Noten-Antiquariat
20% auf alle vorhandenen CDs

*****Ab September feiern wir 25 Jahre mit Jubiläumsangeboten – Workshops – Ausstellungen*****
25 JAHRE MUSIKHAUS ARTHUR KNOPP
 Futterstraße 4 - 66111 Saarbrücken - www.musikhaus-knopp.de

St. Jakob 16

Ecke Stengel-Keplerstraße
 Alt-Saarbrücken

Haltestelle
 Hinter der Ludwigskirche

Auf zwei Gartengrundstücken wurde die Jakobskirche errichtet und am 9. Juli 1887 von Bischof Felix Michael Korum konsekriert. Bei den Bombenangriffen auf Saarbrücken im Zweiten Weltkrieg am 9. August 1944 wurde auch die Jakobskirche zerstört und erhielt nach dem Krieg ihr heutiges (im Innenraum komplett verändertes) Aussehen. Der Name der Kirche, der des Apostels Jakobus d. Ä., geht zurück auf einen diesem Apostel geweihten Altar in der ehemaligen Burgkapelle (heute Schlosskirche). Heute ist die Jakobskirche die Pfarrkirche der im Jahre 2003 neu gegründeten Pfarrgemeinde St. Jakob mit den Pfarrbezirken St. Jakob, St. Mauritius und Heilig Kreuz.



Programm

„Du ziehst mich an ...“
Das EINE Gewand und die vielen Kleider

2012 lädt das Bistum Trier zur großen Heilig-Rock-Wallfahrt ein und bereitet sich in diesem Jahr darauf vor. Der „Heilige

Rock“, das Gewand Jesu, sein „letztes Hemd“ – Anlass in der Jakobskirche über Kleider, die Leute machen nachzudenken. Wie ist das mit Taufkleid und Sterbehemd? Wie ist das mit Marken und Kinderarbeit? Was gibt mir „Ansehen“ und was lässt mich gut aussehen? In der Kirche werden verschiedene Stationen zu erleben sein, mal zum Betrachten, Lesen, Denken, Sehen, aktiv und kreativ werden: rings um das EINE Gewand, das Zeichen ist für versöhntes Leben; rings um unsere Kleidervielfalt, durch die wir auch zum Ausdruck geben, wie sehr wir der Versöhnung bedürfen. Viel „Stoff“, um in Berührung zu kommen: mit Traditionen und Gebräuchen, dem bunten „Markt“ der Kleidung(sstücke), mit der Wallfahrt nach Trier in Vergangenheit und Gegenwart, mit sich selbst ... **Geöffnet: Nach dem Eröffnungsgottesdienst (Ludwigskirche) bis 24 Uhr.**

Stiftskirche 17

St. Annualer Markt
 St. Annual

Haltestelle St. Annualer Markt

Die Stiftskirche St. Annual steht auf altem Kulturboden. Schon im 2. und 3. Jahrhundert war hier ein profanes gallo-römisches Gebäude errichtet worden. Im frühen 7. Jahrhundert entstand eine erste kleine Kirche im Bereich des östlichen Teils des heutigen Mittelschiffs. Sie war der Mittelpunkt einer von dem Metzzer Bischof Arnualdus gegründeten Klerikergemeinschaft, die sich im 9. Jahrhundert als Kollegialstift organisierte und erst 1569 säkularisiert wurde, der Vorgängerin des heutigen Evangelischen Stiftes St. Annual.

Im Laufe des 14. Jahrhunderts sorgten die Stiftsherren für einen größeren Neubau im Stil der Gotik. Im Grundriss bildet das dreischiffige Haupthaus mit Querschiffen und Chor eine Kreuzform. Etwa ab 1575 wurde in der Stiftskirche evangelisch gepredigt. Mehrfach im Laufe der Jahrhunderte im Innenraum umgestaltet, erlebte die Kirche ihre letzte umfangreiche Sanierung und Restaurierung in den Jahren 1982 bis 1994. Seither erstrahlt sie mit ihrem Taufstein aus dem 15. Jahrhundert, dem als Abendmahlstisch gestalteten Altar, den kostbaren Antependien, der Kanzel, den von György



Programm

„Nachtstücke“ – Texte und meditative Musik

Ab 20 Uhr
 Meditative Musik und Lesungen von E.T.A. Hoffmann, Giovanni (di) Fidenza Bonaventura, Edgar Allan Poe, Christian Morgenstern, Hans Christian Andersen und aus der Bibel

In den Pausen werden im Kreuzgang Wein und Brot gereicht.

Evangelische Kirche Rußhütte 18

Am Torhaus/ Fischbachstraße
Malstatt

Haltestelle
Evangelische Kirche Rußhütte

Etwas versteckt am Waldrand erhebt sich die Evangelische Kirche Rußhütte auf einer kleinen Anhöhe im Fischbachtal. Zusammen mit dem kleinen ehemaligen Pfarrhaus bildet sie ein idyllisches Ensemble. Sie ist eine der drei Gottesdienststätten der Malstatter Gemeinde.



Die Kirche, nach Entwürfen von Professor Rudolf Krüger gebaut, trägt klare Konturen. Das schlichte Kirchenschiff trägt eine Holzdecke. Der etwas erhöhte Altarraum wird von einem Holzkreuz dominiert. Die schlichte und nüchterne Gestaltung, die Konzentration aufs Wesentliche „liest“ sich wie ein Kommentar auf die Herausforderungen der Zeit damals: Der Bau und ihre Einweihung 1936 fällt in die Zeit des Kirchenkampfes, in der die evangelischen Gemeinden klären mussten, welchen Raum sie dem NS-Staat und seiner Ideologie geben wollten.

Heute ist die Kirche ein Anziehungspunkt für Familien mit monatlichen Kinder- und Familiengottesdiensten. Teile

der Kirchengestaltung laden zum Entdecken ein, etwa die farbigen Rundfenster von Oberberger und Lehoczy. Oder ein Ostergottesdienst wird genutzt, sich mit dem Gemälde an der Nordwand auseinander zu setzen: einer Kopie der Auferstehungsgruppe des Isenheimer Altars

Programm

Tageszeitenkirche:
Vom Aufgang der Sonne bis zu ihrem Niedergang

Inspiriert vom Motto der diesjährigen Nacht der Kirchen „Dein ist der Tag und Dein ist die Nacht“ lädt die Rußhütter Kirche ein, die Tageszeiten

mit allen Sinnen zu erfahren. Es gibt Texte, Gedanken, Lieder zu den Tageszeiten, Lichtinstallationen vom „Fetten Licht Team“ (Jugendkircheninitiative Kirchen(t)raum), Bastelangebote für Kinder und eine Fotoausstellung „20 Jahre Familiengottesdienst Rußhütte“. Dazu werden Suppe über dem offenen Feuer und Getränke gereicht.

Im Überblick:
20 Uhr: Meine Zeit in deinen Händen (mit Elementen der Rußhütter Familiengottesdienste)
20.45 Uhr: Morgengrauen
21.45 Uhr: In der Höhe des Tages
22.45 Uhr: Abendrot
23.45 Uhr: Nachtgedanken zum Abschluss

Zeltkirche auf der Saar-Wiese am Staatstheater 19

Saarwiese am Staatstheater
St. Johann

Haltestelle Staatstheater

Die Kirche der Pfadfinder ist die Jurte. Hier feiern sie während ihrer Lager Gottesdienste und Andachten. Evangelische Pfadfinder aus Saarbrücken bauen für die „Nacht der Kirche“ auf der Saar-Wiese am Staatstheater eine Zeltkirche auf.



Pfadfinder haben Spaß am Abenteuer! Sie wollen viel sehen und erleben: Fahrten und Lager – vor Ort und in der ganzen Welt. Im Pfadfinden wird aber auch der Glaube erlebbar. Die Gruppen vermitteln Werte wie Einfühlungsvermögen, Rücksichtnahme, Solidarität und Toleranz. Die Liebe zur Schöpfung wird durch Schutz von Natur und Umwelt gelebt. Erziehung zum Frieden, Gerechtigkeit und Demokratiefähigkeit sind Grundlagen der Arbeit.

In der Gemeinschaft lernen Pfadfinder:

- sich den Nächsten zuzuwenden und für sie einzusetzen.
- Verantwortung in der Grup-

pe wahrzunehmen.
- Natur als Gottes Schöpfung zu schätzen und zu schützen.
- gewaltfrei für den Frieden einzutreten.
Internet: www.vcp-gau-saar.de

Programm

Zeltkirche

20 bis 24 Uhr
Die Pfadfinder des Verbandes Christlicher Pfadfinder und

Pfadfinderinnen an der Saar laden in die Zeltkirche ein. Entsprechend dem Motto der Nacht der Kirchen lesen die Jugendlichen eigene Texte, aber auch Gedichte und Erzählungen aus der Bibel und der Literatur zu den Themen „Nacht“ und „Pfingsten“.

Außerdem gibt es Lieder und natürlich auch „Tschai“, das traditionelle Getränk, das von den Pfadfinderinnen und Pfadfindern abends am Lagerfeuer bei feierlichen Anlässen getrunken wird.

PIETÄT VON RÜDEN

info@pietaetvonrueden.de • www.pietaetvonrueden.de

Zertifiziertes QM System
nach ISO 9001:2008

 Ein Unternehmen der TÜV Rheinland

Inhaber: Stefan Kohl

▲ Erdbestattungen
 ▲ Feuerbestattungen
 ▲ Seebestattungen
 ▲ Baumbestattungen
 ▲ Bestattungsvorsorge

 Mainzer Straße 17
 66111 Saarbrücken
 ☎ 0681/3 55 89

Gebr. Hemmerling

Ihr Spezialist für:

- Schuhreparaturen
- Schleifarbeiten
- Nährarbeiten an Lederwaren
- Schlüssel
- Gravuren und Stempel

Saarbrücken: St. Johanner Markt 47 · Discontopassage
Telefon: 0681 / 35205

China-Mongolisches Restaurant Pavillon

ein köstlicher Genuss der ganz besonderen Art
im Rastpfehl-Carré

Restaurant klimatisiert!

Mittags-Buffer

(mit Sushi)

Mo. bis Sa., 11³⁰ bis 14⁰⁰ Uhr

Erwachsene p. P. 6,80 €	Kinder bis 10 J. p. P. 3,50 €
---	---

Abend-Buffer

(mit mongolischem Grill und japanischen Sushis)

Mo. bis So. 17³⁰ bis 22⁰⁰ Uhr, So. + Feiertag 11³⁰-14⁰⁰ Uhr

Erwachsene p. P. 13,80 €	Kinder bis 10 J. p. P. 6,90 €
--	---

• Känguruh- und Straußenfleisch • Mongolischer Grill • Sushi-Bar
 • Fisch und Meeresfrüchte • Frisch ausgewähltes Gemüse, Fleisch
 • Über 120 Gerichte-Variationen möglich • Salat-Bar • Nachtsch & Eis

Ecke Lebacher Str./Rastpfehl 1, 66113 Saarbrücken
Eingang vom Parkplatz im 1. Stock
Telefon **0681 / 75 59 02 86** • www.pavillon-sb.com
Öffnungszeiten: täglich 11.30-15.00 Uhr und 17.30-23.30 Uhr
Reichlich Parkplätze und Aufzug vorhanden

Ich freue mich
auf gutes Essen,
nette Gespräche
und schöne
Unterhaltung.

Sie möchten verreisen oder brauchen selbst mal eine Auszeit und suchen jemanden, der sich liebevoll um Ihre pflegebedürftigen Angehörigen kümmert?

Wir beraten Sie gerne zur **KURZZEITPFLEGE**, und sind auch im Notfall täglich 24 Stunden für Sie erreichbar.

Seniorenzentrum Winterberg

Theodor-Heuss-Straße 120
66119 Saarbrücken
Telefon 06 81/85 98-104
Telefax 06 81/85 98-111
www.seniorenzentrum-winterberg.de

Grabgestaltung Blank

Grabneuanlagen und Instandsetzungen
Grabpflege ganzjährig
Schalenbepflanzungen
Grabsteinreinigungen und vieles mehr



Überprüfter Fachbetrieb
Friedhofsgärtnerei
Saarbrücken-Gemeinde e. V. 2006

Völklingen und Saarbrücken
Telefon: 06898 – 7318 oder 0177 7232269

...für moderne Heiztechnik & Sanitär

- Heizungsbau
- Sanitäre Anlagen
- Solartechnik
- Regenwasseranlagen
- Kaminsanierung



An der Heringsmühle 19
66130 Saarbrücken-Fechingen
Telefon: (06893) 21 06

Fax: (06893) 66 08
E-Mail: info@freidingermbh.de
www.freidingermbh.de

aus **Avalon** wird



AVALON
Bestattungen
Chr. Duchene

Erd-, Feuer-, See-, Baumbestattungen · Anonyme Bestattungen · Trauerredner · hygienische Versorgung von Verstorbenen · Erledigung aller Formalitäten · Überführungen im In- und Ausland · Vorsorgeberatung und Betreuung

Aufbruch in neue Zeiten.

Wir haben ein neues Logo – an unseren gewohnten Leistungen ändert sich nichts.
Herzlichst, Ihr Christian Duchene & Team

Begleitung in schweren Stunden.

Fachgeprüfte Bestatter · Inhaber: Christian Duchene

Bergstraße 23 · 66115 Saarbrücken
Tel. (0681) 992 6881
www.avalon-bestattungen.de

St. Josef 20

Pfarrer-Bungarten-Straße
Malstatt

Haltestelle Cottbuser Platz

Die Kirche St. Josef wurde 1908 bis 1910 im neugotischen Stil erbaut. Die Pläne entwarf der Bonner Architekt Johann Adam Rüppel. Die „Mutterkirche“ aller Malstatter Bezirke ist die Pfarrkirche der 2006 neu gegründeten Pfarrei mit St. Paulus und St. Antonius als weiteren Kirchen. Ein großer Brandschaden in der Bombennacht des 5. Oktober 1944 hat starke Veränderungen nach sich gezogen. St. Josef ist zwar immer noch die neugotische dreischiffige Basilika mit Querhaus, eingezogenem Chor und Gewölbedecken, der Wiederaufbau 1948 bis 61 hat jedoch starke zeitgenössische Akzente setzen wollen. Besonders charakteristisch sind die Glasfenster von Anton Wendling und Reinhard Hess. St. Josef ist seit 2008 auch die Kirche der anglophonen katholischen Gemeinde Saarbrückens.



Programm

„Taizé - Kirche“

Wir beten mit einfachen Worten, singen bekannte Lieder aus Taizé und halten Stille vor Gott.

Die Kirche ist ab 19.30 Uhr geöffnet

20 Uhr
Taizé-Gebet, mitgestaltet vom Projektchor der Pfarrei St. Johannes, Saarlouis-Steinrausch, Leitung: Kuni Kieren

ca. 21.45 Uhr
Taizé-Gebet, mitgestaltet von

der Frauenschola der Pfarrei St. Josef, Leitung: Achim Lieblang

ca. 23 Uhr
Taizé-Gesänge mit Gitarrenbegleitung, Gebetsimpulse

ca. 23.45 Uhr
Abschlussgebet

„Heiliger Geist, du hauchst über alles, was zerbrechlich ist. Du entzündest die Flamme brennender Liebe, die in uns unter der Asche glimmt. Selbst die Ängste und Nächte im Herzen können durch dich zum Morgen eines neuen Lebens werden.“ (Gebet aus Taizé)

St. Antonius 21

Rastpfuhl 12a
Rastpfuhl

Haltestelle Enkircher Weg

St. Antonius (von Padua) ist eine von drei Kirchen der 2006 neu gegründeten Pfarrgemeinde St. Josef. Franziskaner errichteten auf dem Rastpfuhl 1929 diese Kirche samt einem Kloster. Angenehme Proportionen und die warme Farbe des Holzes prägen innen den Eindruck der einschiffigen Hallenkirche. Die elf Fenster zeigen Heiligengestalten, die für die franziskanische Gemeinschaft besondere Bedeutung haben, wie etwa Elisabeth, Franziskus, Ludwig, Klara und Bonaventura. 1999 gaben die Franziskaner ihre Niederlassung und die Pfarrseelsorge in St. Antonius auf.



Programm

Bewegungskirche Beten mit Leib und Seele

Die Kirche ist ab 19.30 Uhr geöffnet.

20 bis 20.25 Uhr
Mitmachtänze aus Israel und anderen Ländern

20.25 bis 20.50 Uhr
sakrale Tänze und Gebärdentänze – einfach und meditativ

20.50 bis 21.15 Uhr
mit Yoga-Übungen zur Mitte finden

21.15 bis 21.40 Uhr
durch Meditationstänze zur inneren Balance finden

ab 22 Uhr
Wiederholung des Programms – aber mit anderen Tänzen und Übungen
Zu jedem Tanz/jeder Übung wird als Einstimmung ein meditativer Text gelesen.
Das Thema „Dein ist der Tag, dein auch die Nacht“ wird mit Lichtprojektion dargestellt.

Lothar Lehmon
24-h Notdienst
e/lektro



- Klingel-Sprechanlagen
- Netzwerktechnik
- Gerätetechnik
- EDV
- Photovoltaik
- Antennenbau
- Elektroinstallationen

Dipl.-Ing. Lothar Lehmon
Am Homburg 35
66123 Saarbrücken

Telefon/Telefax 06 81 / 3 36 42
Mobilfunk 01 72 / 7 60 25 67

PC-SERVICE Andreas Klemm

- Beratung
- Einrichtung
- Einweisung
- Systemwartung
- Reparaturen
- Aufrüstung
- Installation von Internet, DSL, Netzwerk (LAN, WLAN)



RUNDUM-VORORT-SERVICE

Ich komme zu Ihnen nach Hause.
Ich bin jederzeit erreichbar.
Ich beantworte alle Fragen.

ERSTBERATUNG KOSTENLOS

e-mail: PCService-Klemm@web.de

0160 - 9667 1809

Zeppelinstr.18, 66117 Saarbrücken, Tel.0681/9354515

Maria Königin 22

Kohlweg 44
Rotenbühl

Haltestelle
Zweibrücker Straße

Die Kirche wurde 1954 bis 1959 nach einem Entwurf des Architekten Dr. Rudolf Schwarz erbaut. Maria Königin gilt als eine der herausragenden modernen Kirchbauten und ist über die Grenzen Saarbrückens bekannt.



Programm

Die Pfarrkirche Maria Königin mit Unterkirche, Oberkirche und Marienkapelle ist in der Nacht der Kirchen von 20

bis 24 Uhr offen als „Kirche der Stille und Besinnung“. Jeweils im Halb-Stunden-Takt gibt es in der mit Kerzen beleuchteten Oberkirche Impulse wider die Hoffnungslosigkeit. Ein ausgewogenes musikalisches Programm unterstützt die Impulse.

Heilig Kreuz 23

Hirtenwies
Folsterhöhe

Haltestelle Hirtenwies

Die Kirche Heilig Kreuz wurde am 14. September 1996 eingeweiht. Sie ist damit der jüngste Kirchbau in Saarbrücken. Die Kirche ist ein Rundbau und architektonisch inspiriert vom Gedanken des Himmlischen Jerusalem, worauf neben dem Grundriss die lichtdurchlässige Kuppel mit dem Leuchterkranz hindeutet. Auch die Transparenz nach außen und innen ist durch die klarsichtigen Fenster mit einigen Kunstapplikationen angezeigt. So steht die Kirche nicht isoliert, sondern ist in das Gebäudeensemble des Pfarrzentrums eingebettet. Die Bilder- und Skulpturenwelt im Innern ist reduziert und konzentriert auf das Kreuz in der Apsis im Typus des Lebensbaumkreuzes – ein Geschenk Papst Johannes Paul II. Diesem Kirchbau ging die (noch erhaltene) Holzkirche voraus, die mit der Gründung der damaligen Pfarrei Heilig Kreuz im Jahre 1964 mit der entstehenden Siedlung Folsterhöhe erbaut wurde.



Programm

„Mit meinem Gott überspringe ich Grenzen“

In diesem Jahr beteiligt sich die französische Gemeinde an der Nacht der Kirche. Auch leben auf der Folsterhöhe Menschen aus 23 Nationen. Im Pfarrzentrum ist Gelegenheit zu Imbiss und Gespräch

20 Uhr Einführung – Lieder – persönliches Zeugnis – Texte
Mitgestaltet vom Ökumenischen Singkreis Folsterhöhe (Leitung Christoph Bremer)

21 Uhr Gemeinsame Lieder – persönliches Zeugnis – Texte
Junger Chor aus Spichern und Ökumenischer Singkreis
Leitung: Jean Nicolas Jung – Christoph Bremer

22 Uhr Spanische Gitarrenmusik mit Texten von Teresa von Avila

23 Uhr Meditative Musik, Klavier, Gesang und Texte

24 Uhr Gemeinsamer Abschluss

JÜRGEN HERTLING GMBH
ELEKTRO
TECHNIK
TELEFON (06 81) 81 52 56 · TELEFAX (06 81) 8 31 89 74
FASANERIEWEG 13 · 66121 SAARBRÜCKEN
E-Mail: info@elektro-hertling.de

MARKUS GLÖCKNER
NATURSTEINE
Restaurierung
Sandsteinrestaurierung
Fassadengestaltung
Außentreppen
Schöne Grabmale
Markus Glöckner, Meister u. Restaurator
Neunkirchen ••• Tel.: 0 68 21 - 5 25 80
www.natursteine-gloeckner.de

2 Sonnenschutzgläser kostenlos!

Beim Kauf einer Brille über 100,- Euro schenken wir Ihnen ein Paar Sonnenschutzgläser in Ihrer Fern- oder Nahstärke.

Kostenlos!
Braun, Grau oder Grün
+/- 6.0 sph · cyl+2.0

OPTICLAND
Die BRILLE
Saarbrücken · Hafenstr. 6
(neben Hotel Mercure) **06 81 / 39 91 00**

Parken Sie direkt in der Hafenstraße und Opticland beteiligt sich an den Parkgebühren für 30 Minuten (in Kooperation mit Q-Park Saarbrücken)

Scherer
FASZINATION KÜCHE
Profi-Küchen vom Küchen-Profi

SONNTAG, 5. Juni
verkaufsoffen von 14-18 Uhr
Schmelz, Hoher Staden 13, ☎ (06887) 90330

50% auf Musterküchen und Wohndesign
www.schererkuechen.de

Sternenregen
Kinder in Not

RADIO SALÜ 101,7

Wir helfen
Eine Spendenaktion der Kirchen und RADIO SALÜ

Unterstützen Sie unsere Spendenaktion „Sternenregen“ mit den Kirchen und helfen Sie saarländischen Kindern in Not.

Mehr Infos unter www.salue.de

Konto-Nr. 900 21 999, BLZ 590 501 01, Sparkasse Saarbrücken

Christkönig 24

Präsident-Baltz-Straße 4
St. Arnual

Haltestelle Feldmannstraße

Die Christkönigkirche in St. Arnual ist Pfarrkirche der gleichnamigen katholischen Pfarrgemeinde, die St. Arnual und einen Teil Alt-Saarbrückens umfasst. Der Kölner Architekt Karl Colombo hat sie u. a. mit der großen Weggestalt der Liturgischen Bewegung Abt Ildefons Herwegen von Maria Laach 1927 bis 1928 bis in die Konzeption der Steinmetzarbeiten und Mosaikbilder geplant. Man erinnert sich an byzantinische Kirchen, wie sie den östlichen Mittelmeerraum kennzeichnen, aber auch an die alten Gotteshäuser Ravennas. Die Kirche spannt in ihrer Architektur wie auch in ihrer Bilderwelt den Bogen zwischen dem irdischen und dem himmlischen Gottesdienst und stellt Jesus Christus als den Angelpunkt der Geschichte und des Kosmos dar, wie es am Schluss des 4. Kapitels der Offenbarung heißt: „Ich sah und ich hörte die Stimme von vielen Engeln rings um den Thron und um die Lebewesen und die Ältesten; die Zahl der Engel war zehntausendmal zehntausend und tausendmal tausend. Sie riefen mit lauter Stimme: Würdig ist das Lamm, das geschlachtet wurde, Macht zu empfangen, Reichtum und Weisheit, Kraft



und Ehre, Herrlichkeit und Lob.“
Viele Rundfunkaufnahmen haben die Klais-Orgel bekannt gemacht. Sie ist mit 71 Registern und über 5300 Pfeifen größer als die Domorgel in Trier - die größte Orgel einer Pfarrkirche im Bistum Trier.

Programm

Musik zwischen Europa und Südamerika

20 Uhr
Barockmusik aus Deutschland
Ingrid Paul, Blockflöte; Jessica Reiter, Traversflöte; Claudio Cervone, Traversflöte; Werner Grothusmann, Orgel

20.30 Uhr
Barockmusik aus Bolivien
Ein Streicherensemble; Kirchenchor Christkönig
Leitung: Werner Grothusmann

21 Uhr
Barockmusik aus Frankreich
Ingrid Paul, Blockflöte; Jessica Reiter, Traversflöte; Claudio Cervone, Traversflöte; Werner Grothusmann, Orgel

21.30 Uhr
Musik aus Argentinien: „Misa criolla“
Leo Ortega (Argentinien), Percussion; Daniel Ortega (Chile), Quena, Panflöte, Charango;
Franco Jacqués-Havener (Argentinien), Gitarre.
Gustavo Lepré (Argentinien), Tenor; Chor „total vocal“
Leitung: Martin Stark

22 bis 23 Uhr
Musik aus Südamerika
Sergio Parra (Chile), Sax, Querflöte, Gitarre, Charango, Percussion, Gesang ; Otto Bischof (Chile), Panflöte, Percussion; Stefan Jenal (Deutschland), Piano

Friedenskirche 25

Ecke Eisenbahnstraße/
Wilhelm-Heinrich-Straße
Alt-Saarbrücken

Haltestelle Ludwigskirche

Die Friedenskirche wurde 1743 bis 1751 vom Hofbaumeister Friedrich Joachim Stengel erbaut. Stengels erster Sakralbau in Saarbrücken war die Kirche der reformierten Gemeinde. Nach der Französischen Revolution wurde die Friedenskirche zum „Tempel der Tugend“. 1820 wurde sie zur Schule umgebaut. Später wurde der Bau wieder zur Kirche und diente der Altkatholischen Gemeinde. Im Zweiten Weltkrieg, bei einem großen Bombenangriff am 5. Oktober 1944 wurde die Friedenskirche fast völlig zerstört. Wieder aufgebaut wurde die Kirche in den 60er n. Bei einer Beibehaltung der Barocken Außengestalt erhielt die Kirche einen modernen Innenraum. Am 11. März



1967 wurde die Friedenskirche wieder eingeweiht. Sie ist heute die Kirche der Altkatholischen Gemeinde und der griechisch-russisch-orthodoxen Gemeinde in Saarbrücken. Zuhause ist die Katholische Gemeinde der Altkatholiken an der Saar in Saarbrücken in der Friedenskirche (Wilhelm-Heinrich-Straße, Ecke Eisenbahnstraße).

Programm

Die Friedenskirche ist Zeichen der gelebten Ökumene, da sie eine Simultankirche ist, in der die Alt-Katholische Gemeinde der Russisch-Orthodoxen Kirche im Ausland Gastfreundschaft gibt und Leben und Kirchenraum teilt.

Gemeinsam bieten diese Gemeinden in dieser Nacht:

- Begegnungen mit Gesprächen
- Meditationen
- Errichtung einer Gebetswand
- zusammen Beten
- gemütliches Beisammensein und über Gott und die Welt reden,
- einfach so sein wie wir sind,
- uns kennenlernen,
- Mensch sein,
- Kirche ohne Prunk und Reichtum

Busfahrplan – 12. Juni „Nacht der Kirchen 2011“

Linie 1

Ludwigskirche
(hinter der Kirche)
19.30, 20.30, 21.30, 22.30, 23.30

Immanuelgemeinde
(Haltestelle Roonstraße)
9.32, 20.32, 21.32, 22.32, 23.32

Ev. Kirche Rußhütte
Haltestelle Ev. Kirche Rußhütte
19.37, 20.38, 21.38, 22.38, 23.38

St. Antonius
Haltestelle Enkircher Weg
9.42, 20.42, 21.42, 22.42, 23.42

Ev. Gemeindezentrum Knappenroth
Haltestelle Schaumbergstraße
19.44, 20.44, 21.44, 22.44, 23.44

St. Josef
Haltestelle Cottbusser Platz
19.46, 20.46, 21.46, 22.46, 23.46

Staatstheater
19.53, 20.53, 21.53, 22.53, 23.53

Stiftskirche
Haltestelle St. Arnualer Markt
20.00, 21.00, 22.00, 23.00, 24.00

Christkönig
Haltestelle Feldmannstraße
20.05, 21.05, 22.05, 23.05, 24.05

Notkirche 40er Grab
(Haltestelle 40er Grab)
20.10, 21.10, 22.10, 23.10, 24.10

Heilig Kreuz
Haltestelle Hirtenwies
20.16, 21.16, 22.16, 23.16, 24.16

Deutschherrnkapelle
Haltestelle Deutschhausweg
20.22, 21.22, 22.22, 23.22, 24.22

Ludwigskirche....
20.25, 21.25, 22.25, 23.25, 00.25

Linie 2

Ludwigskirche
19.30
Rathaus

19.32, 20.32, 21.32, 22.32, 23.32
Thomas Morus
Haltestelle Gaußstraße

19.38, 20.38, 21.38, 22.38, 23.38
Christuskirche
Haltestelle Rotenbühl

19.44, 20.44, 21.44, 22.44, 23.44
Maria Königin
Haltestelle Zweibrücker Str

19.46, 20.44, 21.44, 22.44, 23.44
Ev. Kirche Schaffbrücke
Haltestelle Neuscheidt

19.52, 20.52, 21.52, 22.54, 23.54
Bischmisheim
Haltestelle Bischmisheim Kirche

19.58, 20.58, 21.58, 22.58, 23.58
Ensheim
Haltestelle Kreuzfeldstraße

20.10, 21.10, 22.10, 23.10, 24.10
St. Elisabeth, elija
Haltestelle Lessingstraße

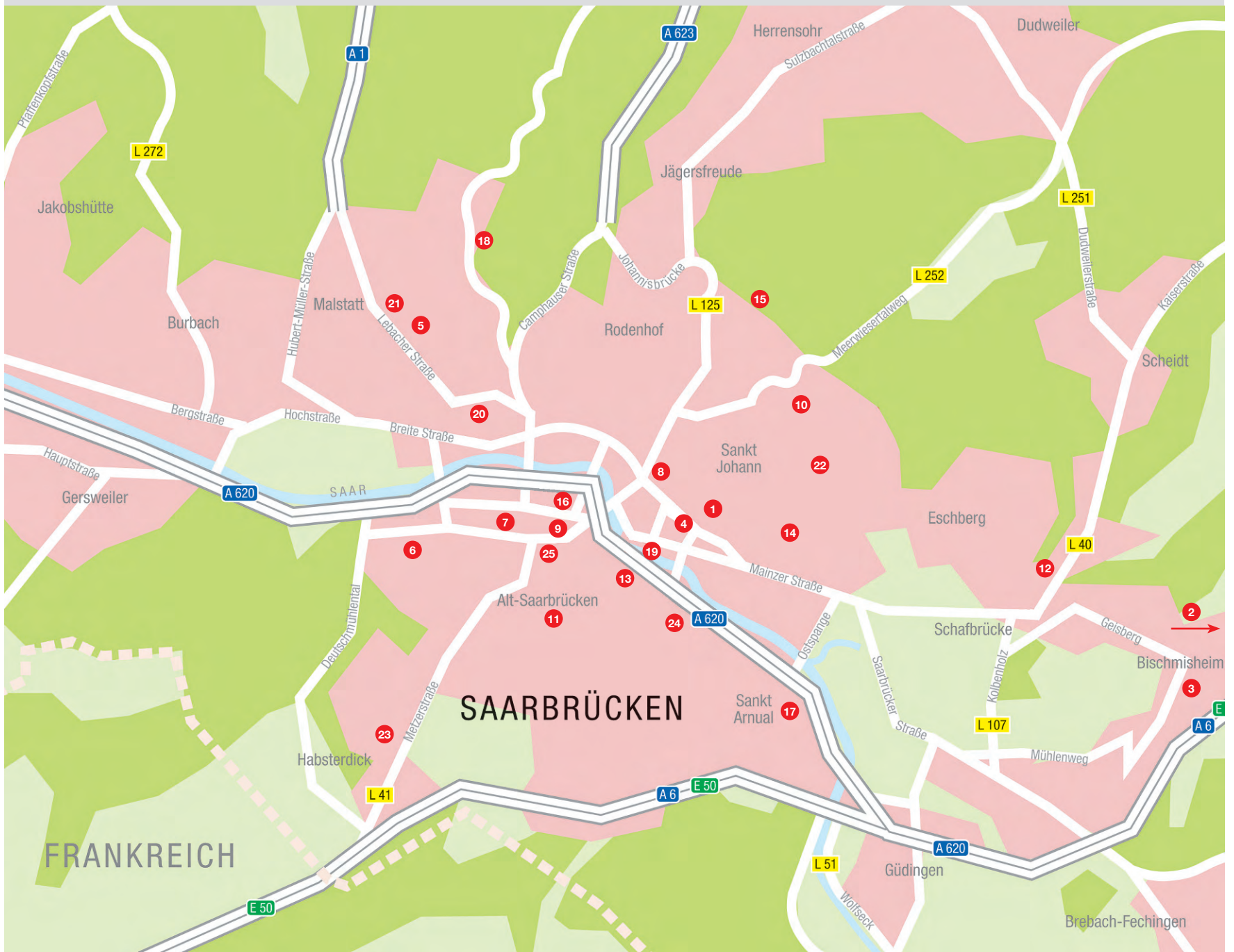
20.25, 21.25, 22.25, 23.25, 24.25
Evangelisches Stadtkrankenhaus
Haltestelle Landwehrplatz

20.27, 21.27, 22.27, 23.27, 24.27
Rathaus

20.30, 21.30, 22.30, 23.30, 24.30



Lage der Kirchen



1 Kapelle des Evangelischen Stadtkrankenhauses und des Paul Marien Hospizes
Großherzog-Friedrich-Straße 44
Haltestelle: Landwehrplatz

2 Evangelische Kirche Ensheim
Hauptstraße 64
Saarbrücken-Ensheim

3 Evangelische Kirche Bischmisheim
Kirchstraße
Haltestelle Bischmisheim Kirche

4 Basilika St. Johann
Katholisch-Kirch-Straße/Ecke Türkenstraße
Saarbrücken

5 Evangelisches Gemeindezentrum Knappenroth
Malstatt
Im Knappenroth 1
Haltestelle Schaumbergstraße

6 Deutschernkapelle
Ecke Pfählerstraße/Moltkestraße, Alt Saarbrücken
Haltestelle: Deutschernstraße

7 Immanuelgemeinde
Ecke Heuduckstraße/Gärtnerstraße – Alt-Saarbrücken
Haltestelle Roonstraße

8 Johanneskirche
Cecilienstraße 2, St. Johann
Haltestelle Rathaus

9 Ludwigskirche Alt-Saarbrücken
Ludwigsplatz
Haltestelle: Hinter der Ludwigskirche

10 Christuskirche – St. Johann
Rotenbühler Weg
Haltestelle Rotenbühl

11 Notkirche am 40er Grab
Spichererbergstr./Lerchesflurweg, Alt-SB
Haltestelle 40er Grab

12 Evangelische Kirche Schafbrücke
Am Lorenzberg
Haltestelle Neuscheidt

13 Schlosskirche
Am Schlossberg – Alt Saarbrücken
Haltestelle: Staatstheater

14 Jugendkirche eli.ja, Kirche St. Elisabeth
Ecke Hellwigstraße/Halbergstraße
Bruchwiesen

15 Sankt Thomas Morus
Gaußstraße 9, Am Homburg

16 St. Jakob
Ecke Stengel-Keplerstraße
Alt-Saarbrücken

17 Stiftskirche St. Annual
St. Annualer Markt
Haltestelle St. Annualer Markt

18 Evangelische Kirche Rußhütte
Am Torhaus/Fischbachstraße, Malstatt
Haltestelle: Evangelische Kirche Russhütte

19 Die Zeltkirche auf der Saarwiese am Staatstheater
St. Johann
Haltestelle Staatstheater

20 St. Josef
Pfarrer-Bungarten-Straße
Malstatt

21 Sankt Antonius
Rastpfuhl 12a
Rastpfuhl

22 Maria Königin
Kohlweg 44
Rotenbühl

23 Heilig Kreuz
Hirtenwies
Folsterhöhe

24 Christkönigkirche
Präsident-Baltz-Straße 4
St. Annual

25 Friedenskirche, Alt-Saarbrücken
Ecke Eisenbahnstraße/Wilhelm-Heinrich-Straße
Haltestelle Ludwigskirche